



## Cada de Sarcelles

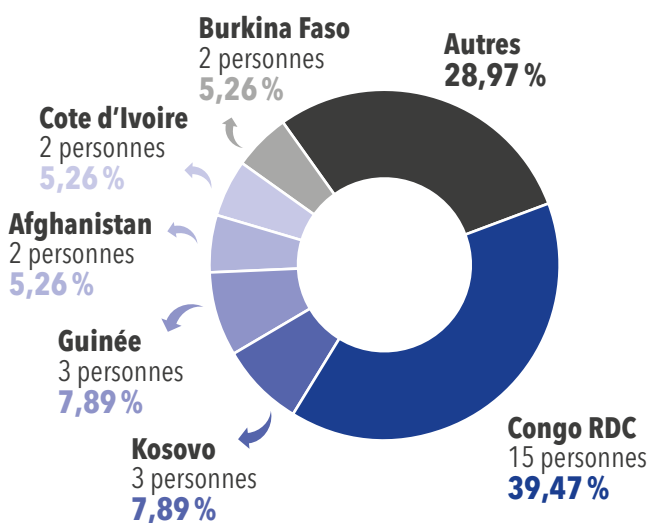
Centre d'accueil pour demandeurs d'asile  
6 boulevard Maurice Ravel - 95200 SARCELLES

### Activités au sein du Cada en 2015

L'année 2015 a été marquée par le développement d'un projet autour du théâtre, en lien avec le centre social, la municipalité et un metteur en scène. Une fois par semaine, cela permet à ceux qui le souhaitent de disposer d'un lieu d'expression libre et convivial.

Date d'ouverture	<b>Septembre 2006</b>
Nombre total de places Cada dans le département	<b>563</b>
Extension au cours de l'année	<b>18</b>
Capacité agréée au 31/12/2015	<b>83</b>

### Pays d'origine des personnes accueillies en 2015



Nombre de personnes présentes durant l'année	<b>103</b>
Nombre de personnes entrées	<b>38, soit 26 ménages</b>
Taux de reconnaissance global (Ofpra et CNDA)	<b>23,08 %</b>
Taux d'occupation du Cada	<b>95,48 %</b>
Durée moyenne de séjour à compter de l'obtention d'une protection internationale	<b>4,8 mois</b>

### Activités d'insertion du Cada en 2015

- ▶ **15** personnes bénéficiaires d'une protection internationale ont été hébergées (**13** adultes et **2** enfants), soit **13** ménages.
- ▶ **11** personnes bénéficiaires d'une protection internationale sont sorties du dispositif (**9** adultes et **1** enfant), soit **10** ménages.

#### Insertion par le logement

- ▶ **9** personnes (soit **8** ménages) dans un hébergement
- ▶ **1** personne (soit **1** ménage) dans le parc privé

#### Insertion par l'emploi

- ▶ **1** personne a obtenu un CDI dans le secteur de la sécurité.
- ▶ **1** personne était en CDI dans le secteur du nettoyage.

#### Formation

- ▶ **3** personnes ont intégré une formation linguistique.
- ▶ **1** personne a accédé à une formation dans le domaine de la sécurité.
- ▶ **1** personne a intégré une formation dans le domaine médical.

#### Mobilité géographique

- ▶ **2** personnes sont sorties du dispositif dans le cadre de la mobilité géographique, soit **1** ménage.

### Analyse de l'intégration dans le département

Nous constatons un accès plus difficile à l'emploi pour les personnes que nous accompagnons malgré la multiplication des démarches et la motivation des personnes. Le temps de recherche d'emploi est pour certains particulièrement long. De nouveaux partenariats au niveau national permettront certainement d'améliorer cette situation.

### Exemple de parcours d'intégration réussi

Monsieur O., est arrivé au Cada en 2015. Quelques mois après son arrivée il a obtenu le statut de réfugié par une décision de l'Ofpra. Quelques jours après l'obtention de sa protection, il avait trouvé un emploi en CDI à temps plein dans le domaine de la sécurité. Il effectue désormais des démarches de rapprochement familial.