



Plateforme d'accueil des demandeurs d'asile de Rouen

Premier accueil des demandeurs d'asile
4 rue de Fontennelle - 76000 ROUEN

Description des missions de la plateforme d'accueil

La plateforme d'accueil a pour mission de suivre les demandeurs d'asile primo-arrivants souhaitant déposer une demande d'asile depuis leur arrivée jusqu'à leur entrée en Cada ou la fin de leur procédure. Elle fournit une domiciliation administrative aux primo-arrivants et assure un service de gestion du courrier des demandeurs d'asile domiciliés. Elle délivre, par ailleurs une information et un accompagnement sur la procédure d'asile, facilite l'accès aux droits sociaux (ADA, CMU) et oriente vers les services de santé et d'aide alimentaire.

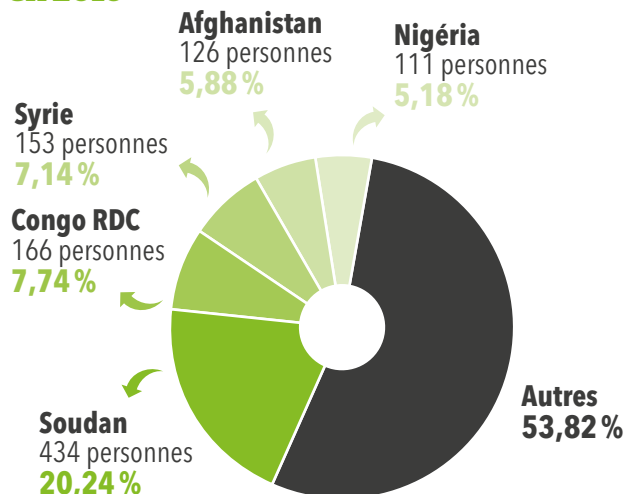
Date d'ouverture

2004

Activités de la plateforme en 2016

Afin d'optimiser la coordination des démarches administratives. (intervention auprès des Caomie pour l'information sur la demande d'asile en France), la plateforme s'est positionnée avec les services de l'état et les gestionnaires de CAO sur l'accueil de plus de 300 personnes transférées de Calais. Par ailleurs, la mobilisation de l'association Welcome Rouen métropole pour l'accueil de primo-arrivants sans solution d'hébergement chez l'habitant, s'est poursuivie en 2016 avec succès (41 familles et 46 demandeurs d'asile ont été hébergés).

Pays d'origine des personnes accueillies en 2016



Information sur le public accueilli

- ▶ **2 447** primo-arrivants enregistrés pour déposer un dossier de demande d'asile (Rouen et Evreux).
- ▶ **1 268** personnes ont été suivies par le service (dont **199** enfants).
- ▶ **846** nouvelles domiciliations ont été enregistrées.
- ▶ **108** personnes ont été acheminées en cada par la Pada.
- ▶ **36** personnes étaient placées sous procédure Dublin.
- ▶ **632** demandeurs d'asile ont été accompagnés ou orientés pour une aide au dossier Ofpra/CNDA.
- ▶ **816** dossiers CMU/AME ont été déposés.