

Normandie

27 - Eure



Cada d'Évreux

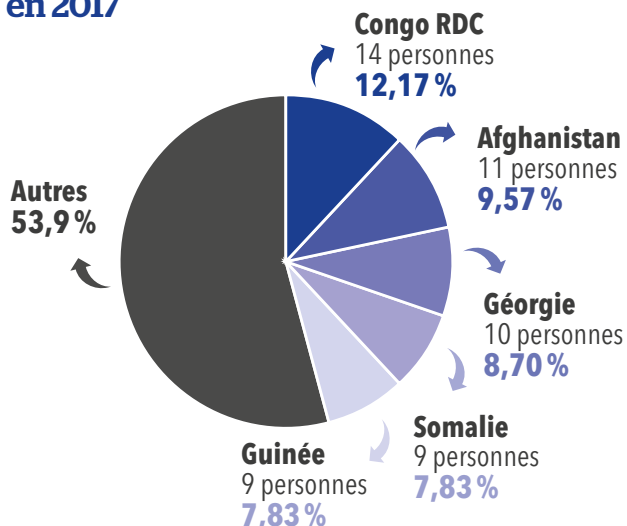
Centre d'accueil pour demandeurs d'asile
11 ter avenue du Château - 27000 ÉVREUX

Activités au sein du Cada en 2017

Visant l'autonomisation, le Cada d'Évreux a développé le FLE grâce à trois bénévoles, favorisant l'apprentissage du français des résidents, et élargi son partenariat toujours sur le FLE avec deux associations. Les résidents ont participé à des sorties culturelles au musée d'Évreux (exposition « année zéro »), au cinéma (Festival du film d'éducation) et au Château de Versailles. Dans cette même dynamique, trois étudiantes ont élaboré une visite de la ville d'accueil et des institutions, et animé des ateliers sur la vie quotidienne. Le Cada a mis en place des ateliers sur la procédure d'asile, l'accès aux soins, la scolarité, et les impôts. La PMI est aussi intervenue sur les accidents domestiques, la contraception et les IST. « La journée de la femme », un tournoi de football avec les résidents, la « journée du réfugié » autour d'un repas partagé, une exposition de tableaux réalisés par les DA, ou encore un arbre de Noël ont donné l'occasion de vivre des moments conviviaux.

Date d'ouverture	2002
Nombre total de places Cada dans le département	129
Extension en décembre 2015	29 places
Capacité agréée au 31/12/2017	129

Pays d'origine des personnes accueillies en 2017



Nombre de personnes présentes durant l'année	234, soit 105 ménages
Nombre de personnes entrées	115, soit 55 ménages
Taux de reconnaissance global (Ofpra et CNDA)	55%
Taux d'occupation du Cada	94,07%
Durée moyenne de séjour à compter de l'obtention d'une protection internationale	4,2 mois

Activités d'insertion du Cada en 2017

- ▶ **101** personnes bénéficiaires d'une protection internationale ont été hébergées (**57** adultes et **44** enfants), soit **37** ménages.
- ▶ **69** personnes bénéficiaires d'une protection internationale sont sorties du dispositif (**33** adultes et **36** enfants), soit **29** ménages.

Insertion par le logement

- ▶ **61** personnes (soit **24** ménages) dans le parc public.
- ▶ **5** personnes (soit **4** ménages) en hébergement temporaire (CHRS diffus, résidence Adoma, dispositif FAPI).

Insertion par l'emploi

- ▶ **1** personne a signé un CDI dans le secteur de la restauration (aide-cuisinier).
- ▶ **3** personnes ont obtenu un emploi en CDD, 1 dans le secteur de la restauration (équipier), 1 dans le bâtiment (carreleur), 1 dans la moyenne distribution (employé libre-service).

Formation

- ▶ **24** personnes ont bénéficié d'une formation linguistique.
- ▶ **2** personnes ont eu accès à une formation qualifiante (magasinage et assistante administrative).

Mobilité géographique

- ▶ **3** personnes (soit **1** ménage) sont sorties du dispositif dans le cadre de la mobilité géographique, soit 1 ménage (Rouen).

Exemple d'un parcours d'intégration réussi

M. A. et Mme Y., couple de Centrafrique a demandé l'asile en février 2016, intégré le Cada en septembre avec leur fille née en 2006 et obtenu le statut de réfugié en décembre 2016. Le rapprochement familial de leurs trois enfants restés au pays est en cours. Pendant la procédure, M. s'est impliqué comme bénévole au Cada avec l'agent d'entretien et pour la maraude de la Croix rouge. Le CIEP a reconnu leurs diplômes (niveau IV et I). M. a intégré une formation qualifiante en magasinage après une action pour construire son projet professionnel. Mme a intégré une remise à niveau en secrétariat. En juin 2017, ils ont accédé à un logement social à Rouen, où M. a pu poursuivre sa formation. 6 mois après, le couple est en recherche d'emploi, Mme prépare le permis de conduire. Leur fille, bien intégrée au collège, obtient de bons résultats. Le couple économise pour financer la venue des enfants restés au pays. M. dit avoir apprécié l'accompagnement et la réciprocité des échanges.