

CALENDRIER GLOBAL INTER-ORGANISMES 2018-2019

DROIT D'ASILE ET DROIT DES ÉTRANGERS

ACCOMPAGNEMENT DES MINEURS ET JEUNES MAJEURS ÉTRANGERS

ACCUEIL, HÉBERGEMENT ET ACCOMPAGNEMENT SOCIAL

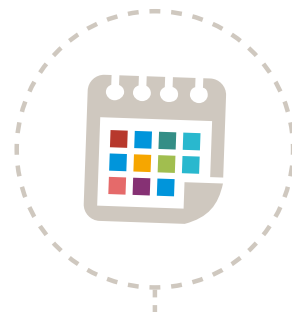
ENCADREMENT ET PILOTAGE DU TRAVAIL SOCIAL

OUTILS ET PRATIQUES DU TRAVAIL SOCIAL

SANTÉ DES MIGRANTS

LOGEMENT, EMPLOI ET INSERTION

GÉOPOLITIQUE DES CONFLITS, CULTURES ET SOCIÉTÉS



OCTOBRE 2018

- 01 - 02 ■ Les fondamentaux du droit d'asile
- 03 - 04 - 05 ■ Prise en charge et accompagnement des mineurs non accompagnés
- 04 - 05 ■ La prise de parole en public
- 08 - 09 ■ Psychotraumatismes chez les réfugiés
- 08 - 09 ■ Les fondamentaux du droit des étrangers
- 08 - 09 ■ Mettre en place des actions collectives de soutien à la parentalité
- 11 - 12 ■ L'aide à la constitution des demandes d'asile et du dossier OFPRA - Niveau I
- 15 - 16 ■ Aspects pratiques de l'accompagnement social et administratif du demandeur d'asile
- 17 - 18 ■ L'accompagnement juridique des demandeurs d'asile placés sous procédure Dublin
- 18 - 19 ■ Favoriser la communication avec un usager non-francophone
- 22 - 23 ■ Déterminer l'âge par l'évaluation sociale
- 25 - 26 ■ Accompagner l'étranger dans la reconnaissance de son droit au séjour
- 29 - 30 ■ L'aide à la constitution des demandes d'asile et du dossier OFPRA - Niveau II
- 29 - 30 ■ Les populations Roms d'Europe de l'Est : connaissance du public et dynamiques migratoires

NOVEMBRE 2018

- 05 - 06 ■ L'accueil des demandeurs d'asile en CADA
- 05 - 06 - 07 ■ Prise en charge et accompagnement des mineurs non accompagnés
- 08 - 09 ■ L'accès à la nationalité française
- 08 - 09 ■ Psychotraumatismes chez les réfugiés
- 12 - 13 ■ Les fondamentaux du droit d'asile
- 12 - 13 ■ Les bases de l'animation et de l'encadrement d'une équipe de bénévoles
- 12 - 13 ■ La mise en œuvre du projet personnalisé en CADA
- 14 ■ La demande d'asile des mineurs non accompagnés
- 15 - 16 ■ La distance professionnelle dans le travail social
- 15 - 16 ■ Les fondamentaux du droit des étrangers

NOVEMBRE 2018 (suite)

- 15 - 16 ■ Techniques de recherche en information sur les pays d'origine
- 19 - 20 ■ Les responsabilités des professionnels du secteur social
- 19 - 20 ■ Mener l'entretien de récit de vie avec un demandeur d'asile souffrant de psychotraumatisme
- 19 - 20 ■ Les recours dans le cadre du droit d'asile
- 21 ■ Le secret professionnel et le respect de la vie privée
- 22 - 23 ■ L'aide à la constitution des demandes d'asile et du dossier OFPRA - Niveau I
- 22 - 23 ■ Accompagner les migrants dans leurs démarches de santé
- 26 - 27 ■ Les droits des bénéficiaires d'une protection internationale
- 26 - 27 ■ Traite des êtres humains : identifier et accompagner les victimes
- 27 - 28 ■ Les Afghans : un peuple au destin mouvementé
- 28 ■ Droit à vivre en famille : regroupement familial & réunification familiale
- 29 - 30 ■ L'accompagnement juridique des demandeurs d'asile placés sous procédure Dublin
- 29 - 30 ■ Préparer et gérer la sortie des déboutés des CADA
- 29 - 30 ■ Déterminer l'âge par l'évaluation sociale

DÉCEMBRE 2018

- 03 - 04 - 05 ■ Prise en charge et accompagnement des mineurs non accompagnés
- 03 - 04 ■ Aspects pratiques de l'accompagnement social et administratif du demandeur d'asile
- 03 - 04 ■ Animer un atelier autour de la vie en France et de la citoyenneté
- 06 - 07 ■ Le travail social en situation interculturelle
- 06 - 07 ■ L'accompagnement social vers l'emploi
- 06 - 07 ■ La prise de parole en public
- 10 - 11 ■ L'aide à la constitution des demandes d'asile et du dossier OFPRA - Niveau II
- 10 - 11 ■ Mineurs non accompagnés et accès au séjour à la majorité
- 12 ■ La dimension européenne du droit d'asile
- 13 - 14 ■ Psychotraumatismes chez les réfugiés
- 13 - 14 ■ Accompagner l'étranger dans la reconnaissance de son droit au séjour
- 13 - 14 ■ Guerre en Syrie : dynamiques, enjeux et évolutions
- 18 - 19 ■ Favoriser la communication avec un usager non-francophone

CALENDRIER GLOBAL

FÉVRIER 2019

- 18 - 19 ■ Psychotraumatismes chez les réfugiés
- 18 - 19 ■ Les fondamentaux du droit d'asile
- 20 - 21 - 22 ■ Prise en charge et accompagnement des mineurs non accompagnés
- 20 - 21 ■ Les fondamentaux du droit des étrangers
- 25 - 26 ■ L'aide à la constitution des demandes d'asile et du dossier OFPRA - Niveau I
- 25 - 26 ■ Comprendre et prévenir les violences dans le travail social
- 27 - 28 ■ L'accompagnement juridique des demandeurs d'asile placés sous procédure Dublin

MARS 2019

- 04 - 05 ■ Aspects pratiques de l'accompagnement social et administratif du demandeur d'asile
- 04 - 05 ■ La distance professionnelle dans le travail social
- 06 - 07 ■ Accompagner l'étranger dans la reconnaissance de son droit au séjour
- 8 ■ Réforme 2018 Asile et Immigration : les nouvelles mesures relatives au droit d'asile
- 11 - 12 ■ L'aide à la constitution des demandes d'asile et du dossier OFPRA - Niveau II
- 13 ■ Réforme 2018 Asile et Immigration : les nouvelles mesures relatives au droit au séjour des étrangers
- 14 - 15 ■ Mener l'entretien de récit de vie avec un demandeur d'asile souffrant de psychotraumatisme
- 14 - 15 ■ Le travail social en situation interculturelle
- 18 - 19 ■ Déterminer l'âge par l'évaluation sociale
- 20 ■ Réforme 2018 Asile et Immigration : les nouvelles mesures relatives au droit d'asile
- 21 - 22 ■ La fonction cadre : enjeux, positionnement et compétences
- 21 - 22 ■ Traite des êtres humains : identifier et accompagner les victimes
- 25 - 26 ■ Accompagner les migrants dans leurs démarches de santé
- 25 - 26 ■ Techniques de recherche en information sur les pays d'origine
- 27 ■ Réforme 2018 Asile et Immigration : les nouvelles mesures relatives au droit au séjour des étrangers
- 28 - 29 ■ Mineurs non accompagnés et accès au séjour à la majorité
- 28 - 29 ■ La prise de parole en public

DROIT D'ASILE ET DROIT DES ÉTRANGERS

ACCOMPAGNEMENT DES MINEURS ET JEUNES MAJEURS ÉTRANGERS

ACCUEIL, HÉBERGEMENT ET ACCOMPAGNEMENT SOCIAL

ENCADREMENT ET PILOTAGE DU TRAVAIL SOCIAL

OUTILS ET PRATIQUES DU TRAVAIL SOCIAL

SANTÉ DES MIGRANTS

LOGEMENT, EMPLOI ET INSERTION

GÉOPOLITIQUE DES CONFLITS, CULTURES ET SOCIÉTÉS

AVRIL 2019

- 01 - 02 - 03 ■ Prise en charge et accompagnement des mineurs non accompagnés
- 02 - 03 ■ Les Afghans : un peuple au destin mouvementé
- 04 - 05 ■ Les fondamentaux du droit d'asile
- 08 - 09 ■ L'aide à la constitution des demandes d'asile et du dossier OFPRA - Niveau I
- 08 - 09 ■ Animer un atelier d'apprentissage du français
- 10 ■ Droit à vivre en famille : le regroupement familial et la réunification familiale
- 11 - 12 ■ Appréhender le fait religieux dans le travail social
- 11 - 12 ■ Psychotraumatismes chez les réfugiés
- 11 - 12 ■ Favoriser la communication avec un usager non-francophone
- 15 - 16 ■ Les fondamentaux du droit des étrangers
- 15 - 16 ■ Les bases de l'animation et de l'encadrement d'une équipe de bénévoles
- 17 ■ La dimension européenne du droit d'asile
- 18 - 19 ■ Médiation interculturelle et gestion des conflits
- 18 - 19 ■ L'accompagnement social vers le logement
- 23 - 24 ■ Droits des usagers et concept de bientraitance
- 25 - 26 ■ L'accompagnement juridique des demandeurs d'asile placés sous procédure Dublin
- 29 - 30 ■ L'aide à la constitution des demandes d'asile et du dossier OFPRA - Niveau II

MAI 2019

- 06 - 07 ■ L'accueil des demandeurs d'asile en CADA
- 9 ■ Réforme 2018 Asile et Immigration : les nouvelles mesures relatives au droit d'asile
- 10 ■ Réforme 2018 Asile et Immigration : les nouvelles mesures relatives au droit au séjour des étrangers
- 13 - 14 ■ Déterminer l'âge par l'évaluation sociale
- 13 - 14 ■ Les actions de prévention santé auprès de migrants
- 16 - 17 ■ Accompagner l'étranger dans la reconnaissance de son droit au séjour
- 16 - 17 ■ La prise de parole en public
- 20 - 21 ■ Animer un atelier autour de la vie en France et de la citoyenneté
- 20 - 21 ■ Les enfants de l'exil : quel accompagnement ?
- 20 - 21 ■ Les recours dans le cadre du droit d'asile
- 22 ■ Les droits sociaux des demandeurs d'asile
- 22 - 23 ■ Répression politique et tensions sociales en Guinée Conakry
- 23 - 24 ■ La gestion du stress
- 23 - 24 ■ Mobiliser les acteurs de l'insertion professionnelle
- 24 ■ Réforme 2018 Asile et Immigration : les nouvelles mesures relatives au droit d'asile
- 27 - 28 ■ Mener l'entretien de récit de vie avec un demandeur d'asile souffrant de psychotraumatisme
- 27 - 28 ■ Préparer et gérer la sortie des déboutés des CADA
- 27 - 28 ■ La fonction cadre : enjeux, positionnement et compétences
- 29 ■ Réforme 2018 Asile et Immigration : les nouvelles mesures relatives au droit au séjour des étrangers

CALENDRIER GLOBAL

JUIN 2019

- 03 - 04 ■ La demande d'asile liée au genre
- 03 - 04 ■ Élaborer et faire vivre son projet d'établissement
- 03 - 04 - 05 ■ Prise en charge et accompagnement des mineurs non accompagnés
- 06 - 07 ■ Les fondamentaux du droit d'asile
- 06 - 07 ■ Conflit irakien et arcs de crise régionaux
- 10 - 11 ■ L'accompagnement juridique des demandeurs d'asile placés sous procédure Dublin
- 10 - 11 ■ Accompagner les victimes de violences conjugales et familiales
- 10 - 11 ■ Guerre en Syrie : dynamiques, enjeux et évolutions
- 12 ■ La demande d'asile des mineurs non accompagnés
- 13 - 14 ■ L'aide à la constitution des demandes d'asile et du dossier OFPRA - Niveau I
- 13 - 14 ■ Paix et guerre en République démocratique du Congo
- 13 - 14 ■ La mise en œuvre du projet personnalisé en CADA
- 17 - 18 ■ Traite des êtres humains : identifier et accompagner les victimes
- 17 - 18 ■ La distance professionnelle dans le travail social
- 18 - 19 ■ Les Afghans : un peuple au destin mouvementé
- 19 ■ La vendetta à l'origine d'une demande d'asile
- 20 - 21 ■ Les fondamentaux du droit des étrangers
- 24 - 25 ■ Psychotraumatismes chez les réfugiés
- 24 - 25 ■ L'accès à la nationalité française
- 24 - 25 ■ Elaborer et mettre en œuvre un projet d'animation sociale et culturelle
- 26 ■ Réforme 2018 Asile et Immigration : les nouvelles mesures relatives au droit d'asile
- 26 ■ Réforme 2018 Asile et Immigration : les nouvelles mesures relatives au droit au séjour des étrangers
- 27 - 28 ■ Le travail social en situation interculturelle
- 27 - 28 ■ Mineurs non accompagnés et accès au séjour à la majorité
- 27 - 28 ■ Favoriser la communication avec un usager non-francophone

JUILLET 2019

- 01 - 02 ■ Aspects pratiques de l'accompagnement social et administratif du demandeur d'asile
- 01 - 02 ■ Médiation interculturelle et gestion des conflits
- 03 - 04 ■ Accompagner l'étranger dans la reconnaissance de son droit au séjour
- 04 - 05 ■ Comprendre et prévenir les violences dans le travail social
- 04 - 05 ■ L'aide à la constitution des demandes d'asile et du dossier OFPRA - Niveau II