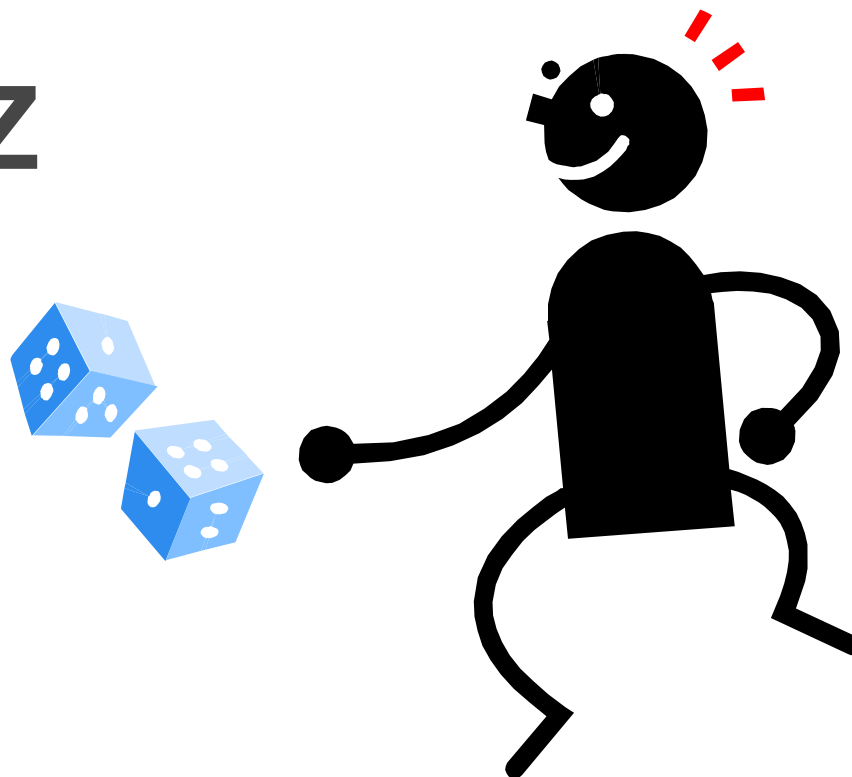


QUIZ



Je fais un dossier DALO ou DAHO

* Ce quiz a été élaboré dans le cadre du projet national Reloref qui bénéficie du soutien du :

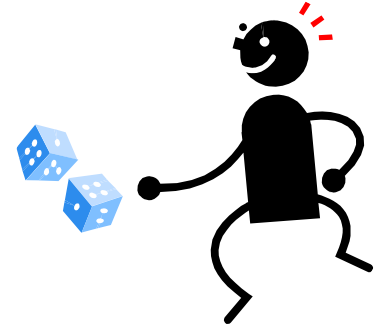
QUESTION 1



Que signifie DALO?



RÉPONSE 1



Droit **Au** Logement **O**pposable

L'État garantit le droit de chacun d'avoir un logement autonome et décent.



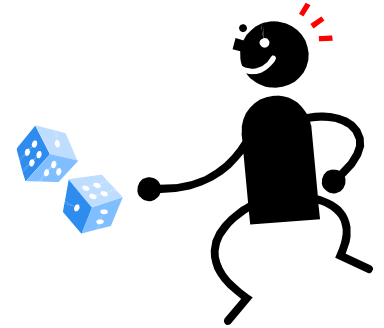
QUESTION 2



Les étrangers sont-ils éligibles ?



RÉPONSE 2



Oui, avec conditions



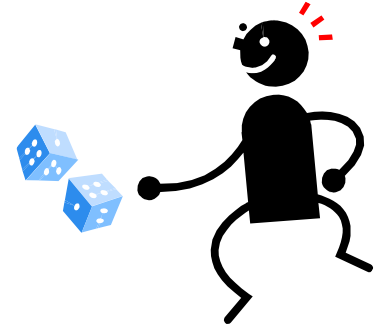
QUESTION 3



Dans quelles situations peut-on utiliser le DALO ?



RÉPONSE 3



En cas d'une **situation d'urgence** (pas de logement
ou mauvaises conditions)

ou

d'une **attente anormalement longue** pour un
logement social.



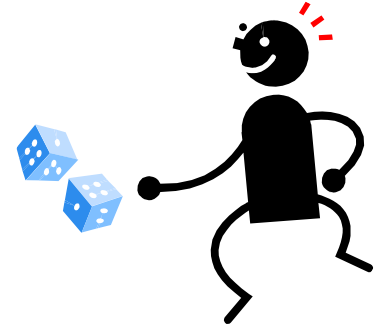
QUESTION 4



Qui contacter si vous pensez être concerné ?



RÉPONSE 4



Si vous êtes encore chez France terre d'asile,
parlez-en à votre chargé d'insertion.

Sinon, demandez la liste des associations agréées à
la préfecture.



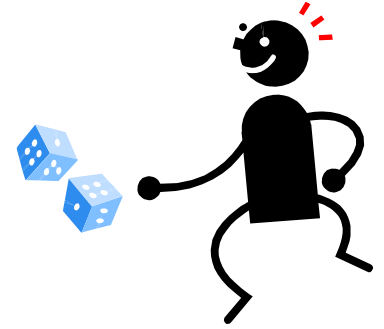
QUESTION 5



Que faire si je suis reconnu prioritaire mais le préfet ne m'a pas offert de logement ?



RÉPONSE 5



Je peux saisir le tribunal administratif.



QUESTION 6



Quelle est la différence entre
un recours contentieux
et
un recours amiable ?



RÉPONSE 6



Le recours amiable est une discussion avec l'État
Le recours contentieux à lieu devant un tribunal.



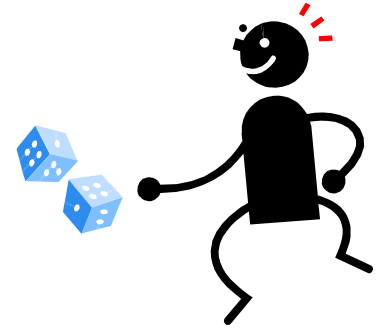
QUESTION 7



Je suis hébergé depuis plus de 6 mois,
combien de temps dois-je encore attendre avant de
commencer une procédure DALO ?



RÉPONSE 7



Je n'attends pas!



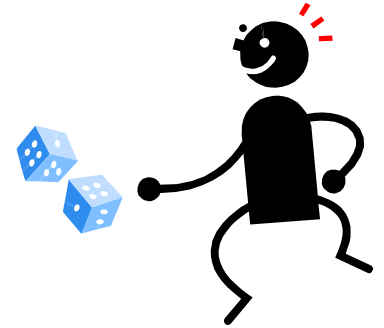
QUESTION 8



Utiliser le DALO permet
OU
ne permet pas d'accéder à un logement pérenne ?



RÉPONSE 8



Cela permet d'accéder à un logement DANS CERTAINS CAS, si je suis reconnu prioritaire



QUESTION 9

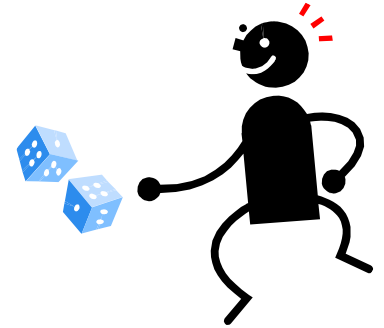


Je suis reconnu prioritaire.

Combien de logements le préfet doit-il me proposer ?



RÉPONSE 9



Un seul.

Je le refuse que pour des motifs sérieux : pas adapté
aux besoins et capacités.



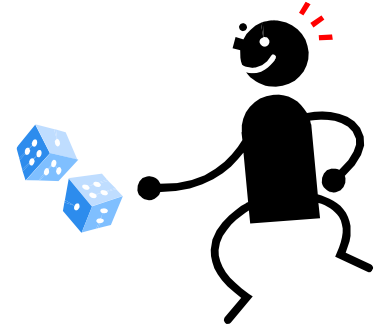
QUESTION 10



Dois-je prendre un avocat?



RÉPONSE 10



C'est vivement conseillé devant le tribunal administratif.

La procédure est difficile.

Je peux également être aidé par des associations.

