

LE REVENU DE SOLIDARITÉ ACTIVE

LE RSA, QU'EST-CE-QUE C'EST ?

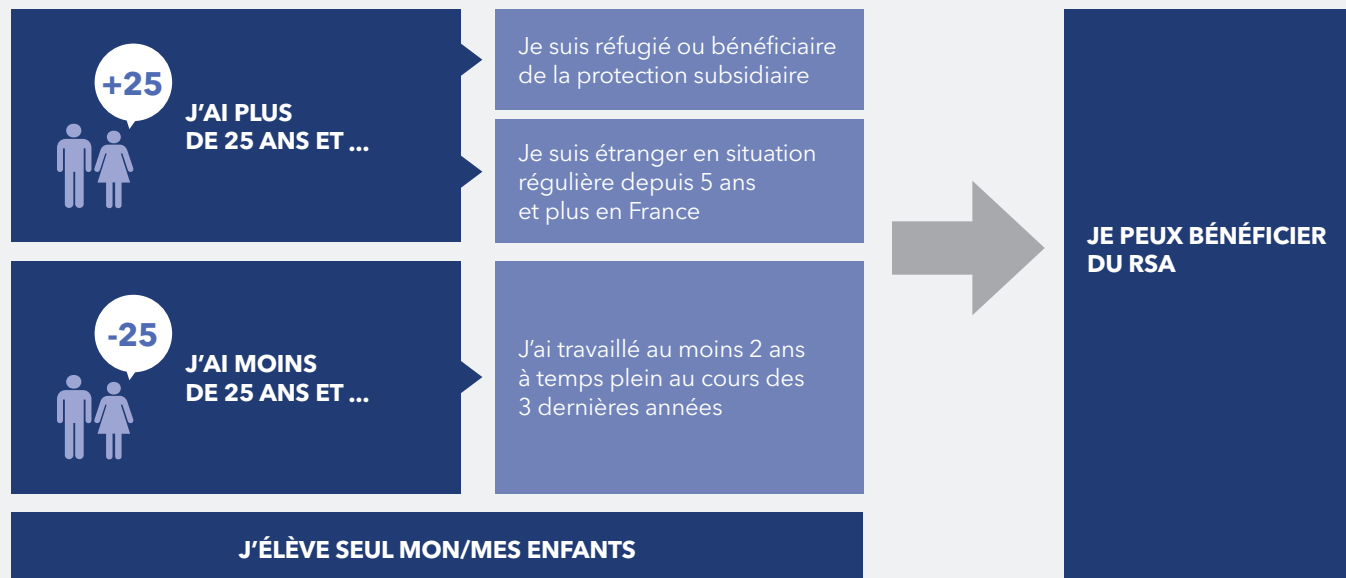


► un **REVENU MINIMUM** pour les personnes sans emploi ou ayant un emploi faiblement rémunéré

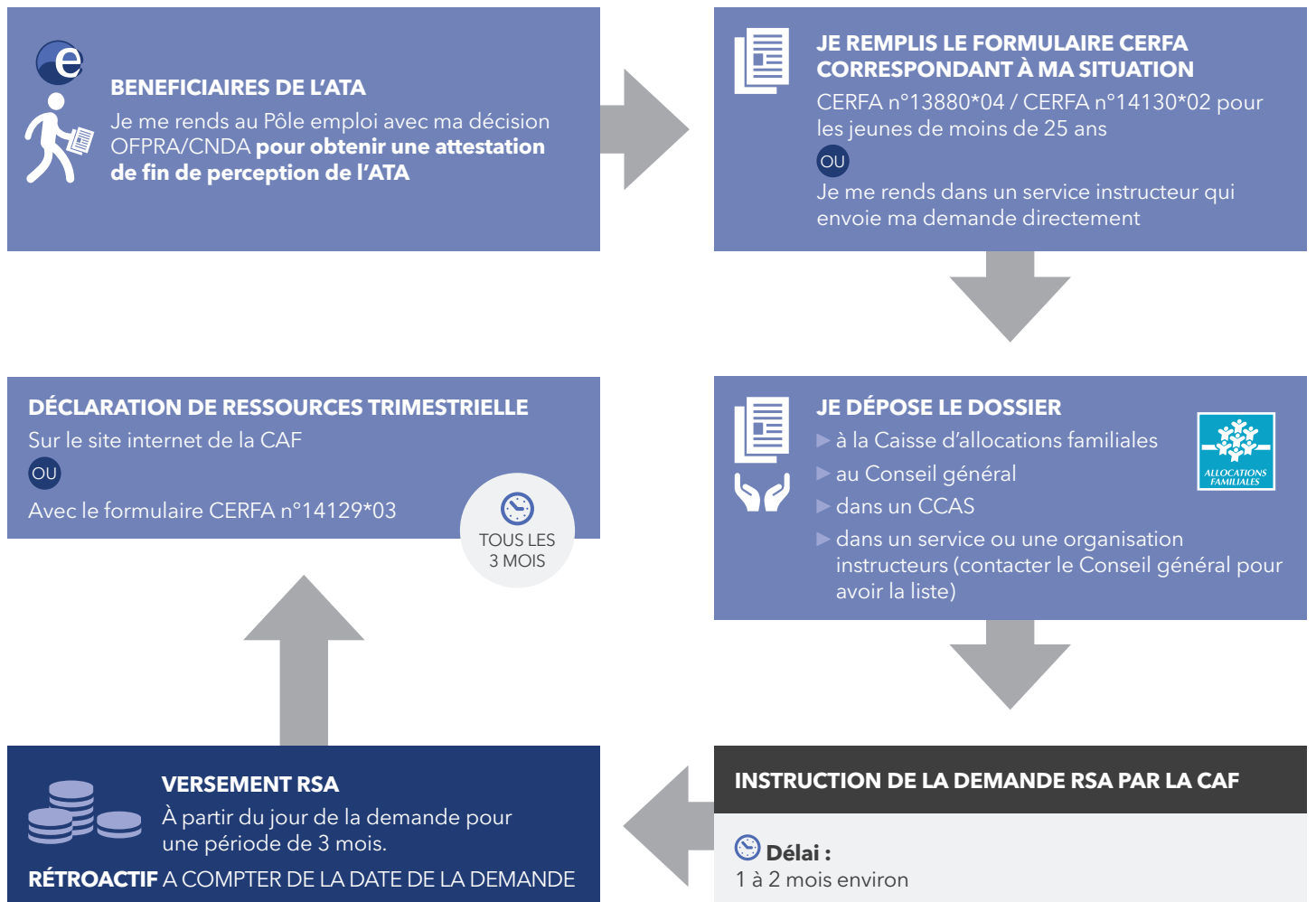


► un **ACCOMPAGNEMENT** pour retrouver un emploi / une formation

QUI PEUT EN BÉNÉFICIER ?



LES DÉMARCHES À SUIVRE



COMBIEN VAIS-JE PERCEVOIR ?

NOMBRE D'ENFANTS	PERSONNE SEULE	PARENT ISOLÉ	ALLOCATAIRES EN COUPLE
0	524,16 €	673,08 €	786,24 €
1	786,24 €	897,44 €	943,49 €
2	943,49 €	1121 €	1100,74 €
par enfant supplémentaire	+ 209,66 €	+ 224,36 €	+ 209,66 €

Montant du forfait logement déduit du RSA si je perçois des aides au logement ou si je n'ai pas de loyer à payer :

NOMBRE D'ENFANTS	PERSONNE SEULE
1	62,90 €
2	125,80 €
3 ou plus	155,68 €