

Cada de Melun

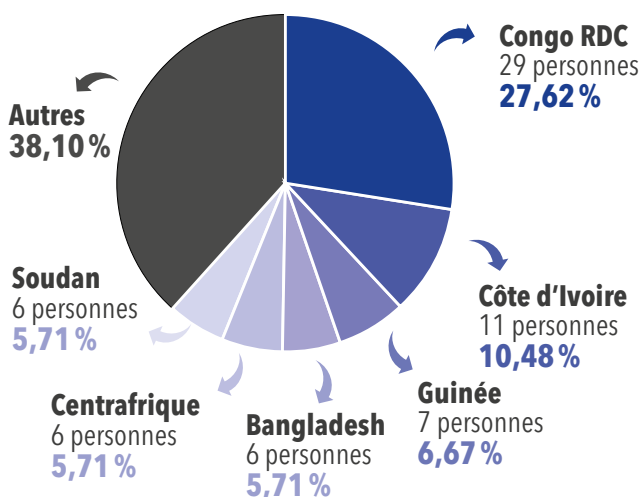
Centre d'accueil pour demandeurs d'asile
90 avenue du Général Patton - 77000 MELUN

Activités au sein du Cada en 2017

Suite au changement de direction en octobre 2016, le Cada a repris certaines manifestations qui avaient été perturbées l'année précédente : fête du Cada, organisation du tournoi de foot en l'honneur de la journée mondiale du réfugié. Les ateliers PGAA ont repris progressivement, des animations. Des partenariats ont été développés avec les associations du secteur (Restos du cœur, PIMMS, etc.) et les centres sociaux. Comme en 2016, la grande majorité des sorties des ménages réfugiés se sont effectuées dans les délais règlementaires et le partenariat avec des structures d'accueil (CHRS, foyers, résidences sociales) a permis de faciliter ces sorties. L'embauche d'un agent d'entretien en 2016 a permis des interventions plus rapides et moins coûteuses dans les appartements et également permis la remise en état de certains logements.

Date d'ouverture	Novembre 2001
Nombre total de places Cada dans le département	495
Capacité agréée au 31/12/2017	159

Pays d'origine des personnes accueillies en 2017



Nombre de personnes présentes durant l'année	240
Nombre de personnes entrées	106, soit 65 ménages
Taux de reconnaissance global (Ofpra et CNDA)	58,33%
Taux d'occupation du Cada	91,93%
Durée moyenne de séjour à compter de l'obtention d'une protection internationale	5,5 mois

Activités d'insertion du Cada en 2017

- ▶ **71** personnes bénéficiaires d'une protection internationale ont été hébergées (**53** adultes et **18** enfants), soit **47** ménages.
- ▶ **46** personnes bénéficiaires d'une protection internationale sont sorties du dispositif (**36** adultes et **10** enfants), soit **34** ménages.

Insertion par le logement

- ▶ **8** personnes (soit **8** ménages) en résidence sociale.
- ▶ **7** personnes (soit **7** ménages) en CHRS.
- ▶ **7** personnes (soit **7** ménages) en foyer de travailleurs migrants.
- ▶ **2** personnes (soit **2** ménages) en CHU.
- ▶ **10** personnes (soit **2** ménages) ont bénéficié du dispositif Solibail.

Insertion par l'emploi

- ▶ **1** personne a signé un CDI dans le domaine de la restauration.
- ▶ **1** personne a obtenu un emploi en CDD dans le secteur de la propreté.
- ▶ **1** personne a obtenu un emploi en CUI-CAE en tant qu'agent de Tri.
- ▶ **3** personnes ont obtenu un emploi de manutentionnaire en intérim.

Formation

- ▶ **10** personnes ont bénéficié d'une formation linguistique.
- ▶ **2** personnes ont accédé à une formation professionnelle.

Exemple d'un parcours d'intégration réussi

Monsieur L. né en 1996 et originaire de Centrafrique est entré le 14 septembre 2016 au Cada de Melun. Il a été hébergé dans un logement T3 accueillant 4 personnes avec 2 chambres partagées. Au sein de la cohabitation, il a été un élément moteur notamment dans l'entretien du logement. Reconnu réfugié en mars 2017, il a signé le contrat d'intégration républicaine en mai 2017. Il a été suivi par la mission locale de Melun dans ses démarches d'insertion professionnelle. Il a signé un contrat du « parcours d'accompagnement contractualisé vers l'emploi et l'autonomie » (PACEA) et a pu bénéficier de la garantie jeune et d'une formation dans la restauration. En juillet 2017, il a signé un CDI à temps partiel (24 heures par semaine) dans la restauration. Ce contrat a permis de faciliter sa sortie. Le mois suivant, il a obtenu un studio au sein de la résidence sociale de l'association pour le logement des familles et des isolées (Alfi) dans la ville de Lognes (77) via le SIAO.