



**L'EXPERTISE AU SERVICE
D'UNE ACTION SOLIDAIRE**

ACTEUR MAJEUR DU SECTEUR DE L'ASILE DEPUIS 1971

NOS ACTIONS



NOTRE OBJET SOCIAL

France terre d'asile œuvre à un accueil digne et adapté des personnes en besoin de protection : demandeurs d'asile, réfugiés, mineurs isolés étrangers.

L'association mène un travail social et juridique, des actions d'information, des démarches et interventions auprès des organismes publics et privés concernés.



1971

NOTRE HISTOIRE

France terre d'asile a été créée afin de promouvoir et de défendre le droit d'asile. L'association s'est mobilisée dans le contexte de l'arrivée de réfugiés chiliens suite au coup d'État en septembre 1973 au Chili, et a assumé la coordination du dispositif national d'accueil (DNA) pendant plus de 30 ans. A partir des années 2000 elle développe son action à travers l'ouverture de structures d'accueil et d'accompagnement sur l'ensemble du territoire, et la diversification de son activité dans le domaine de l'intégration des réfugiés et la protection des mineurs isolés étrangers (MIE). Elle demeure aujourd'hui l'un des principaux acteurs du secteur de l'asile et de la protection des MIE.

LE PUBLIC ACCOMPAGNÉ

LES DEMANDEURS D'ASILE

Les demandeurs d'asile sont les personnes qui ont déposé une demande d'asile auprès des autorités afin d'obtenir une protection internationale, et dont la procédure est en cours.

LES RÉFUGIÉS

Les bénéficiaires d'une protection internationale ont obtenu une protection de la part de l'État français, soit au titre de l'asile (statut de réfugié), soit de la protection subsidiaire.

LES MINEURS ISOLÉS ÉTRANGERS

Les mineurs isolés étrangers (MIE) sont des jeunes de moins de 18 ans qui n'ont pas la nationalité française et se trouvent séparés de leurs représentants légaux sur le sol français. Ils se trouvent en situation d'isolement et ont besoin d'une protection.

LES PERSONNES RETENUES

Les personnes retenues ont été placées en centre de rétention administrative en vue d'un éloignement du territoire français.

LES MIGRANTS DE DROIT

Un migrant de droit est une personne qui se trouve sur le sol français en situation régulière, et qui bénéficie donc de droits en France.

AIDER LES PERSONNES EN BESOIN DE PROTECTION

Accueillir, informer et accompagner les demandeurs d'asile, réfugiés, mineurs isolés étrangers et autres personnes migrantes.

Offrir un hébergement et une aide administrative et sociale tout au long de la prise en charge.

Aider les personnes à exercer leurs droits par une information et une aide juridiques à toutes les étapes de leur parcours.

Accompagner les personnes dans l'apprentissage de la langue, de la connaissance de notre pays, et soutenir leur autonomisation et l'accès au logement et au travail.

« Lorsque je suis arrivée, c'était trop (...) pour moi, j'étais fatiguée (...) je ne savais même pas où aller (...) FTDA a fait que je suis où je suis aujourd'hui ici. (...) Aujourd'hui j'ai une maison, je travaille, j'essaie de faire venir mes enfants, ce n'est pas petit. »



10 RÉGIONS

France terre d'asile est présente dans 10 régions, 33 départements et de nombreuses villes.



12000

Chaque jour, 12000 personnes informées, orientées, accompagnées et hébergées.



100 DISPOSITIFS

Plus de 100 dispositifs et services d'aide aux demandeurs d'asile, réfugiés et MIE

PROMOUVOIR LE DROIT D'ASILE ET LE DROIT DES ÉTRANGERS EN FRANCE ET EN EUROPE

Dialoguer et intervenir auprès des instances et des organismes publics et privés concernés.

Mener des actions d'information, de plaidoyer et un travail juridique et politique.

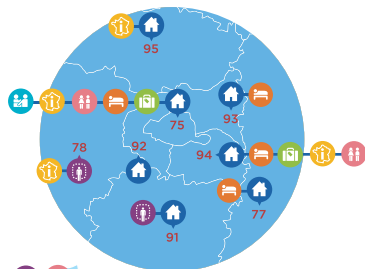
Former les professionnels du secteur sur différents aspects de l'accompagnement juridique, social et psychologique des personnes suivies

NOTRE ORGANISATION



Plus de **900** salariés
et **900** bénévoles

✳ ÎLE-DE-FRANCE



Centre d'accueil
pour demandeurs d'asile (Cada)



Dispositif d'hébergement d'urgence
pour demandeurs d'asile (Huda)



Dispositif pour mineurs
isolés étrangers



Structure de premier accueil
des demandeurs d'asile (Spada)



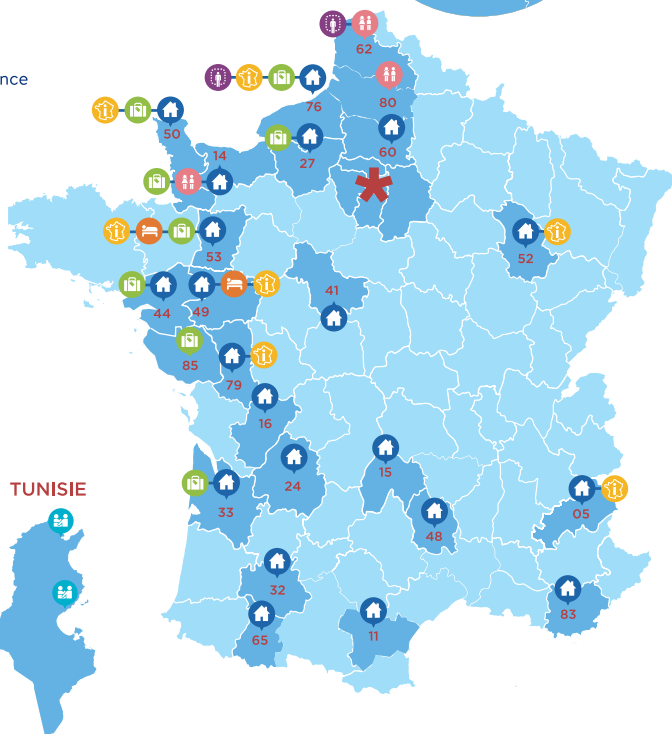
Service d'aide aux étrangers
retenus en centre de rétention



Service d'information
et d'orientation



Dispositif
d'intégration



SIÈGE SOCIAL

24, rue Marc Seguin

75 018 PARIS

Tél. : 01 53 04 39 99

Fax : 01 53 04 02 40

e-mail : infos@france-terre-asile.org

www.france-terre-asile.org

SUIVEZ-NOUS SUR :

